

F O N D E R I E



R E N A U D I N

11, rue de l'Écu
61260 Mâle

TÉL 02 37 49 68 59
Fax 02 37 49 64 69

www.fonderierenaudin.com
email : contact@fonderierenaudin.com



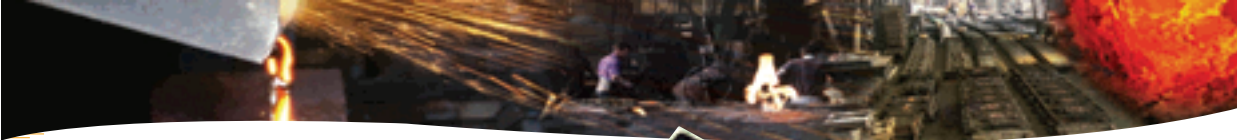
F O N D E R I E D E F O N T E S A L U M I N I U M

F O N D E R I E



R E N A U D I N

Depuis 1820



Compagnons



Le travail aussi exigeant soit-il rime effectivement avec passion. Oubliés la silice, la bentonite, l'eau, le noir minéral et la poussière, place aux qualités manuelles, physiques et intellectuelles des fondeurs qui coordonnent l'alchimie et la transformation magique de la matière du liquide vers le solide.

Mais avant toute coulée, il faut préparer les noyaux qui prennent place au cœur des moules.



Expert Knowledge

Our work may be complex, but it is above all a labour of love. More than the silica, the water and the dust and the grime of the minerals, we thrive on the manual, physical and intellectual capacities of our foundrymen, whose magic and alchemy transform liquid matter into solid.

Before anything is melted, however, the cores which are placed in the heart of the moulds have to be prepared.

Grey and chromium alloy cast iron are the alloys used to compose the 80-100 tonnes of finished products which leave the foundry each month, the work of some 20 qualified workers trained in-house. The foundry has also adapted itself to the modern market-place, combining the expert knowledge acquired through five generations of foundrymen with a network of partners with common interests.

Fonte grise, fonte au chrome sont les alliages utilisés. 80 à 100 tonnes de produits finis sortent mensuellement des ateliers de la fonderie composés d'une vingtaine de compagnons, formés en interne.

Aujourd'hui, l'entreprise a su s'adapter au marché grâce à un savoir-faire hérité de cinq générations de fondeurs et s'entourer de partenaires compétents.



SAVOIR-FAIRE

• **Matières Travailées :**
Fontes, Aluminium

• **Activités principales :**
Pièces mécaniques
Pièces d'usage

• **Activités complémentaires :**
Fonte d'ornement
Plaques cheminée
Usinage

EQUIPEMENTS DE PRODUCTION

• **Parc machines :**
OSBORN 712, 716, 719, 722
OSBORN 540, contrôle fonte
par Quick Labe
Machine à noyauter Roper 12 L
VIS RAPIDE 20 T - 10 T - 3 T
Grenailleuse - Sableuse
Récupération sable

• **Moyens de manutention & levage :**
Chariots élévateurs - Gerbeur
Ponts roulants

• **Equipement informatique :**
Gestion informatique commerciale
et production

KNOW-HOW

- **Worked matter :**
Cast iron, aluminium
- **Main activities :**
Mechanical components - Wear components
- **Complementary activities :**
Ornamental foundry - Fireback - Manufacturing

PRODUCTION EQUIPMENTS

- **Machines stock :**
OSBORN 712, 716, 719, 722
OSBORN 540, melting checkbook
par Quick Labe
Infiltration machine Roper 12 L
QUICK SCREW 20 T - 10 T - 3 T
Shot machine - sandblaster
Sand reprocessing
- **Means of handling and lifting :**
Lift trucks - Pallet truck - Travelling cranes.
- **Computer equipment :**
Commercial computer management on production



Vers 1820, un certain Simon s'installe à l'Écu pour y créer une petite fonderie, reprise 50 ans plus tard par François Renaudin qui exerce les métiers de bûcheron, scieur de grumes et de charbon. Ainsi naît la fonderie qui voit peu à peu sa production se diversifier. Rouleaux, hippomobilités, herSES et surtout charnes feront la réputation de l'établissement.

Dans les années 50, avec la modernisation de l'agriculture, la fabrication des charnues traditionnelles s'estompe. La fonderie cherche de nouveaux débouchés en augmentant sa capacité de production : 4 tonnes de fonte sont coulées par semaine contre 800 kg auparavant.

Peu à peu, les produits fabriqués se diversifient. Les particuliers découvrent la fonte d'ornement : taques et chenêts habitent les cheminées tandis que les jardins et fontaines trouvent une place dans le jardin. Les entreprises de travaux publics équpent la voirie urbaine en plaques d'égout, réverbères, caniveaux. Les pièces d'usage pour machines agricoles et pièces mécaniques concentrent cependant l'essentiel de la fabrication.



Around 1820, a man by the name of Simon settled in the town of Écu and established a small foundry. Some 50 years later, it was taken over by François Renaudin, who was a woodsman, a log-sawyer and a cartwright. Over the years, the foundry diversified and began to forge a reputation as a producer of rollers, animal-drawn machinery, harrows and above all ploughs. With the modernisation of agriculture which came in the 1950s, production of the traditional plough began to die out, so the foundry decided to expand, increasing its production capacity to four tonnes of cast iron a week from 800 kg. Gradually, the foundry began to branch out. Ornamental iron became more popular, with fountains and stands featuring in living-rooms and benches and fountains adorning gardens, whilst local councils fitted out the highways and byways with gutters, manhole covers and street lamps. Mechanical and wearing parts of agricultural machinery still represented the bulk of the foundry's output, however.





N°1
 ARMES DE FRANCE
 Poids (weight) : 240 Kgs
 l : 108 cm / h : 95 cm



N°2
 ARMES DE FRANCE 1662
 Poids (weight) : 58 Kgs
 l : 72 cm / h : 67 cm



N°3
 PLAQUE DIRECTOIRE
 Poids (weight) : 56.00 Kgs
 l : 72 cm / h : 72 cm



N°4
 SCÈNE DU XVIII^{ème} SIÈCLE
 Poids (weight) : 45.00 Kgs
 l : 60 cm / h : 70 cm



N°5
 ARMES DE FRANCE
 Poids (weight) : 95.00 Kgs
 l : 78 cm / h : 88 cm



N°6
 SOLEIL
 Poids (weight) : 47.00 Kgs
 l : 62 cm / h : 72 cm



N°7
 ARMES D'UN COMTE XVIII^{ème}
 Poids (weight) : 140.00 Kgs
 l : 81 cm / h : 80 cm



N°8
 RENARD & CHIEN
 Poids (weight) : 38.00 Kgs
 l : 65 cm / h : 64 cm



N°9
 ARMES DE FRANCE
 Poids (weight) : 34.00 Kgs
 l : 53 cm / h : 52 cm



N°10
 ARMES DE FRANCE
 Poids (weight) : 43.00 Kgs
 l : 62 cm / h : 54 cm



N°11
 ANGE GABRIEL
 Poids (weight) : 240.00 Kgs
 l : 108 cm / h : 95 cm



N°12
 FORGES DU XIX^{ème} SIÈCLE
 Poids (weight) : 57.00 Kgs
 l : 63 cm / h : 62 cm



N°13
 EVEQUE EPOQUE LOUIS XVI
 Poids (weight) : 17.00 Kgs
 l : 48 cm / h : 48 cm



N°14
 ARMES DE FRANCE
 XVIII^{ème} SIÈCLE
 Poids (weight) : 83.00 Kgs
 l : 75 cm / h : 77 cm



N°15
 SCENE DU XVIII^{ème} SIÈCLE
 Poids (weight) : 34.00 Kgs
 l : 50 cm / h : 55 cm



N°16
 HERCULE
 Poids (weight) : 98.00 Kgs
 l : 80 cm / h : 83 cm



N°17

ATTRIBUTS GUERRIERS XVIII^{ème}

Poids (weight) : 35.00 Kgs

l : 58 cm / h : 59 cm



N°18

AMOURS DE LOUIS XV

Poids (weight) : 90.00 Kgs

l : 76 cm / h : 72 cm



N°19

DIANE

Poids (weight) : 24.00 Kgs

l : 53 cm / h : 52 cm



N°20

MOTIFS ROCAILLE XVIII^{ème}

Poids (weight) : 44.00 Kgs

l : 65 cm / h : 61 cm



N°21

ARMES DE FRANCE XVII^{ème}

Poids (weight) : 116.00 Kgs

l : 70 cm / h : 76 cm



N°22

ARMES DE FRANCE XVIII^{ème}

Poids (weight) : 33.00 Kgs

l : 63 cm / h : 57 cm



N°23

ARMES DE FRANCE XVII^{ème}

Poids (weight) : 72.00 Kgs

l : 64 cm / h : 60 cm



N°24

SCENE DU XIX^{ème}

Poids (weight) : 33.00 Kgs

l : 53 cm / h : 53 cm



N°25

ARMES DE FRANCE XVIII^{ème}

Poids (weight) : 33.00 Kgs

l : 52 cm / h : 52 cm



N°26

ARMES DE FRANCE DE 1705

Poids (weight) : 42.00 Kgs

l : 52 cm / h : 53 cm



N°27

ARMES DE FRANCE

Poids (weight) : 44.00 Kgs

l : 55 cm / h : 55 cm



N°28

SCENE DU XVIII^{ème}

Poids (weight) : 13.00 Kgs

l : 41 cm / h : 41 cm



N°29

CERF DU XIX^{ème}

Poids (weight) : 28.00 Kgs

l : 53 cm / h : 53 cm



N°30

PYTHIE DU XIX^{ème}

Poids (weight) : 19.00 Kgs

l : 47 cm / h : 48 cm



N°31

SALAMANDRE

Poids (weight) : 55.00 Kgs

l : 73 cm / h : 62 cm



N°32

MOTIF LOUIS XVI

Poids (weight) : 70.00 Kgs

l : 78 cm / h : 72 cm



N° 33
 ARMES DU XVIII^{ème}
 Poids (weight) : 67.00 Kgs
 l : 65 cm / h : 58 cm



N° 34
 ARMES DE LE TELLIER
 Poids (weight) : 85.00 Kgs
 l : 77 cm / h : 70 cm



N° 35
 ARMES DE FRANCE DE 1712
 Poids (weight) : 55.00 Kgs
 l : 63 cm / h : 63 cm



N° 36
 ARMES DE FRANCE
 Poids (weight) : 20.00 Kgs
 l : 46 cm / h : 50 cm



N° 37
 ARMES DE PLESSIS
 ET ROSTAING
 Poids (weight) : 132.00 Kgs
 l : 98 cm / h : 77 cm



N° 38
 ARMES DE MGR PLESSIS
 EVÊQUE DE SEES
 Poids (weight) : 140.00 Kgs
 l : 80 cm / h : 80 cm



N° 39
 LE RENARD ET LA CIGOGNE
 Poids (weight) : 65.00 Kgs
 l : 73 cm / h : 73 cm



N° 40
 ARMES DE MGR DE LUYNES
 Poids (weight) : 140.00 Kgs
 l : 94 cm / h : 79 cm



N° 41
 SCENE DE CHASSE
 DU XVIII^{ème}
 Poids (weight) : 49.00 Kgs
 l : 64 cm / h : 64 cm



N° 42
 ARMES DU MARGUIS
 DE NOAILLES
 Poids (weight) : 100.00 Kgs
 l : 86 cm / h : 68 cm



N° 43
 SCENE DU XVIII^{ème}
 Poids (weight) : 40.00 Kgs
 l : 60 cm / h : 60 cm



N° 44
 CERFS EN FORET D'ANET
 Poids (weight) : 92.00 Kgs
 l : 85 cm / h : 69 cm



N° 45
 ARMES DES HURAUTS
 Poids (weight) : 70.00 Kgs
 l : 72 cm / h : 60 cm



N° 46
 ARMES DE FRANCE XVIII^{ème}
 Poids (weight) : 43.00 Kgs
 l : 60 cm / h : 60 cm



N° 47
 ARMES DE FRANCE XVII^{ème}
 Poids (weight) : 70.00 Kgs
 l : 80 cm / h : 64 cm



N° 48
 ARMES DE LOUIS XVI
 Poids (weight) : 55.00 Kgs
 l : 65 cm / h : 65 cm



N° 49
 AMOURS DU XVIII^{ème}
 Poids (weight) : 20.00 Kgs
 l : 49 cm / h : 49 cm



N° 50
 PLAQUE DIRECTOIRE
 Poids (weight) : 25.00 Kgs
 l : 42 cm / h : 43 cm



N° 57
 REINE SOPHIE
 Poids (weight) : 23.00 Kgs
 l : 49 cm / h : 48 cm



N° 58
 BATAILLE DE NAPOLEON
 Poids (weight) : 30.00 Kgs
 l : 55 cm / h : 55 cm



N° 51
 PETITO XIX^{ème}
 Poids (weight) : 20.00 Kgs
 l : 45 cm / h : 56 cm



N° 52
 AMOURS XIX^{ème}
 Poids (weight) : 20.00 Kgs
 l : 45 cm / h : 56 cm



N° 59
 ENFANT MARTYR
 Poids (weight) : 13.00 Kgs
 l : 40 cm / h : 40 cm



N° 60
 DON QUICHOTTE
 Poids (weight) : 56.00 Kgs
 l : 62 cm / h : 62 cm



N° 53
 LE GENERAL DE GAULLE
 Poids (weight) : 40.00 Kgs
 l : 63 cm / h : 54 cm



N° 54
 SCRIBE EGYPTIEN
 Poids (weight) : 19.00 Kgs
 l : 48 cm / h : 49 cm



N° 61
 ARMOIRIE DU CHEVALIER EON
 Poids (weight) : 222.00 Kgs
 l : 105 cm / h : 90 cm



N° 62
 CHASSE À COURRE
 Poids (weight) : 104.00 Kgs
 l : 90 cm / h : 74 cm



N° 55
 LA BASTILLE
 Poids (weight) : 62.00 Kgs
 l : 72 cm / h : 72 cm



N° 56
 LES GOËLETTES
 Poids (weight) : 47.00 Kgs
 l : 66 cm / h : 53 cm



N° 63
 ARMOIRIE XV^{ème}
 Poids (weight) : 41.00 Kgs
 l : 59 cm / h : 58 cm



N° 64
 LA MOISSON
 Poids (weight) : 22.00 Kgs
 l : 46 cm / h : 46 cm



N° 65
LE VASE FLEURIE
Poids (weight) : 24.00 Kgs
l : 48 cm / h : 48 cm



N° 66
LE FRÈRE AYMON
Poids (weight) : 240.00 Kgs
l : 95 cm / h : 95 cm



N° 67
DANSE AU PALAIS
Poids (weight) : 35.00 Kgs
l : 53 cm / h : 53 cm



N° 68
ARCHANGE MICHEL
Poids (weight) : 48.00 Kgs
l : 60 cm / h : 65 cm



N° 69
ARMOIRIE XVI^{ème}
Poids (weight) : 41.00 Kgs
l : 65 cm / h : 65 cm



N° 70
LES BOULANGERS
Poids (weight) : 62.00 Kgs
l : 83 cm / h : 60 cm



N° 71
TULIPE
Poids (weight) : 10.00 Kgs
l : 58 cm / h : 58 cm



N° 72
NEPTUNE
Poids (weight) : 30.00 Kgs
l : 57 cm / h : 57 cm



N° 73
ENTREE DE CHATEAU
Poids (weight) : 137.00 Kgs
l : 88 cm / h : 88 cm



N° 74
LES CENTURIONS
Poids (weight) : 103.00 Kgs
l : 80 cm / h : 80 cm



N° 75
ARMOIRIE XVII^{ème}
Poids (weight) : 22.00 Kgs
l : 48 cm / h : 47 cm



N° 76
NOCES DE CANA
Poids (weight) : 90.00 Kgs
l : 64 cm / h : 73 cm



N° 77
FORGERONS RENAUDIN
Poids (weight) : 113.00 Kgs
l : 90 cm / h : 62 cm



N° 78
ARMOIRIE XVIII^{ème}
Poids (weight) : 87.00 Kgs
l : 76 cm / h : 75 cm



N° 79
ARMOIRIE XVI^{ème}
Poids (weight) : 58.00 Kgs
l : 64 cm / h : 77 cm

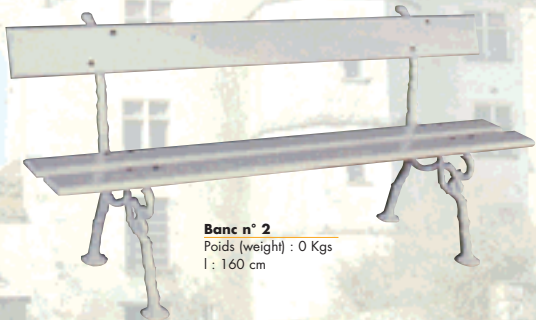


N° 80
NAISSANCE
Poids (weight) : 21.00 Kgs
l : 49 cm / h : 49 cm



banc n°1

Poids (weight) : 0 Kgs
l : 200 cm



Banc n° 2

Poids (weight) : 0 Kgs
l : 160 cm



banc n° 3

Poids (weight) : 0 Kgs
n-c



Poisson & vasque

Poids (weight) : 9/11 Kgs
h : 93 ou 35 / l : 23 ou 48



Fontaine n°5

Poids (weight) : 61 Kgs
h : 85 / l : 47 cm



Fontaine n°6

Poids (weight) : 44 Kgs
h : 92 / l : 47cm



Fontaine n°7

Poids (weight) : 82 Kgs
h : 96 / l : 61 cm



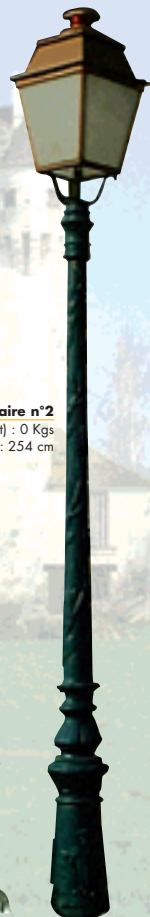
LA1

Poids (weight) : 0 Kgs
h : 59 cm



LA2

Poids (weight) : 0 Kgs
h1 : 41 cm



Lampadaire n°2

Poids (weight) : 0 Kgs
h : 254 cm